

05.12.2013 15:48 - CULTURE

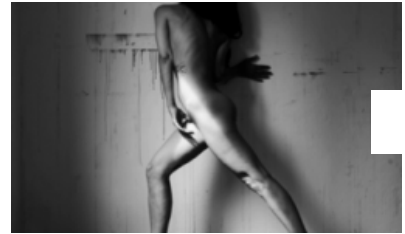
## Féminin-masculin, dans un corps à corps à Flux Laboratory



Photographie «Féminin – Masculin n° 26, © Anouchka Djurdjevac et Paola Cardone



Féminin – Masculin n° 18



Féminin – Masculin n° 16



FÉMININ-MASCULIN, DANS UN CORPS À CORPS À FLUX LABORATORY



Des photos, une vidéo, des corps, et deux femmes. C'est ce qui attend les visiteurs de l'exposition "Féminin-Masculin", chez Flux Laboratory, à Genève. Derrière les images exposées jusqu'au 20 décembre, se sont deux artistes, Anouchka Djurdjevac et Paola Cardone qui ont entamé un dialogue. Au centre de leur travail le corps, son intimité, sa place face à l'autre, face à lui, face au monde. Vaste programme illustré par des tirages en exemplaire unique, et une vidéo "Je crois que l'on est ce que l'on est, c'est à-dire?". La bande explore le sens des genres, et tente d'en démontrer l'absurdité.

---

Jusqu'au 20 décembre, Flux Laboratory, 10, rue Jacques-Dalphin, 1227 Carouge, 022 308 14 50, [www.flulaboratory.com](http://www.flulaboratory.com)

*Estelle Lucien*